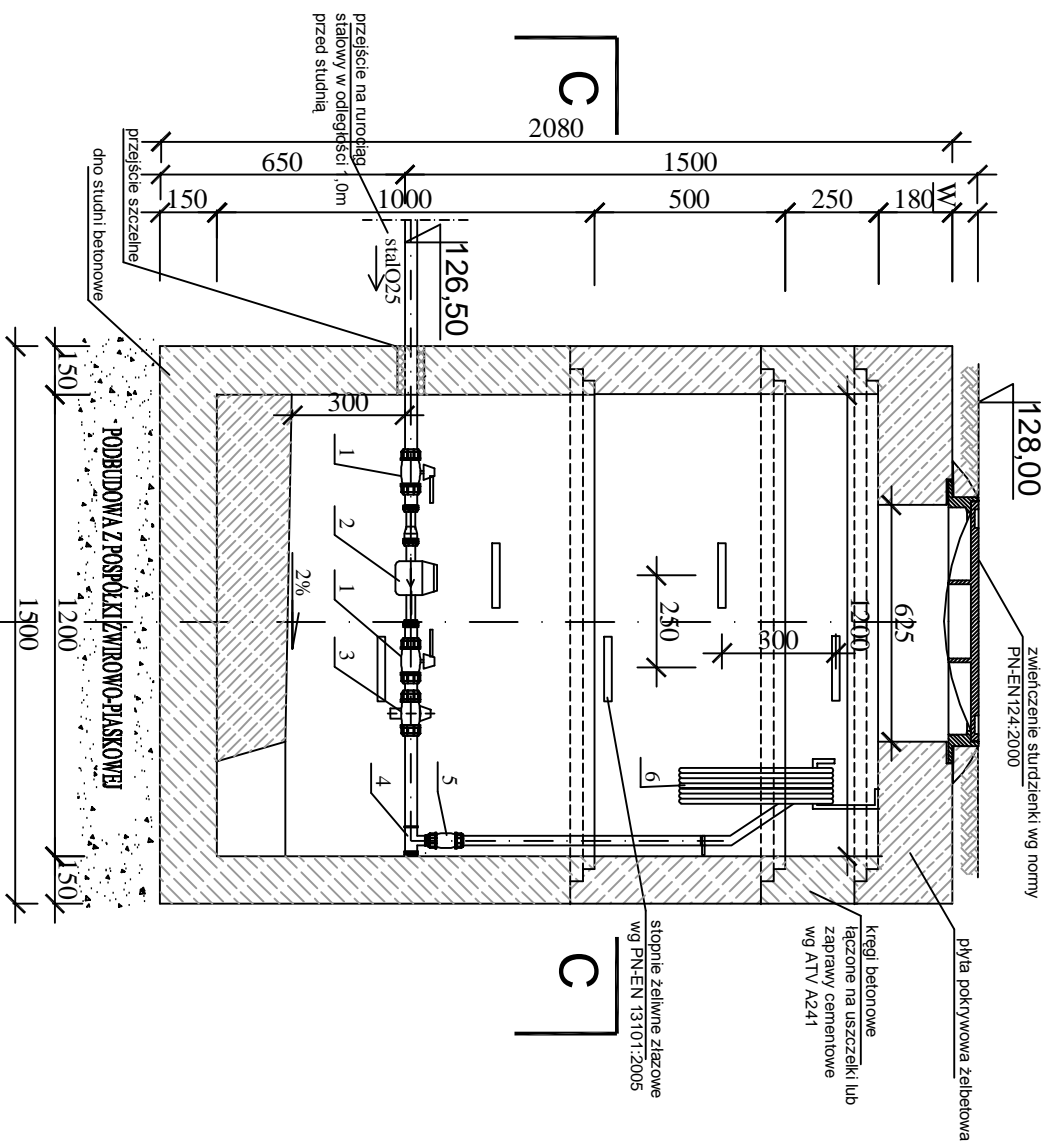
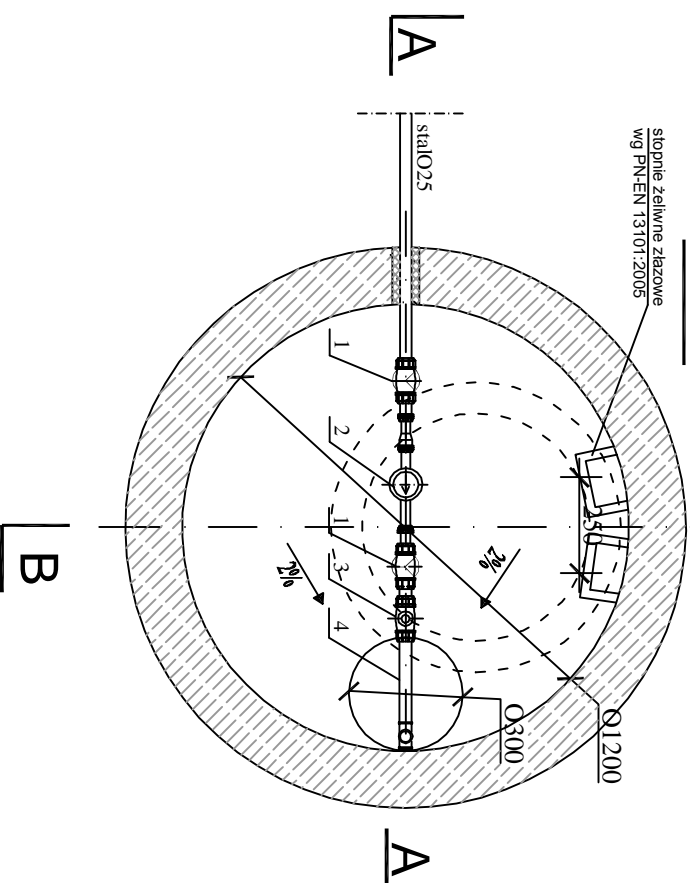
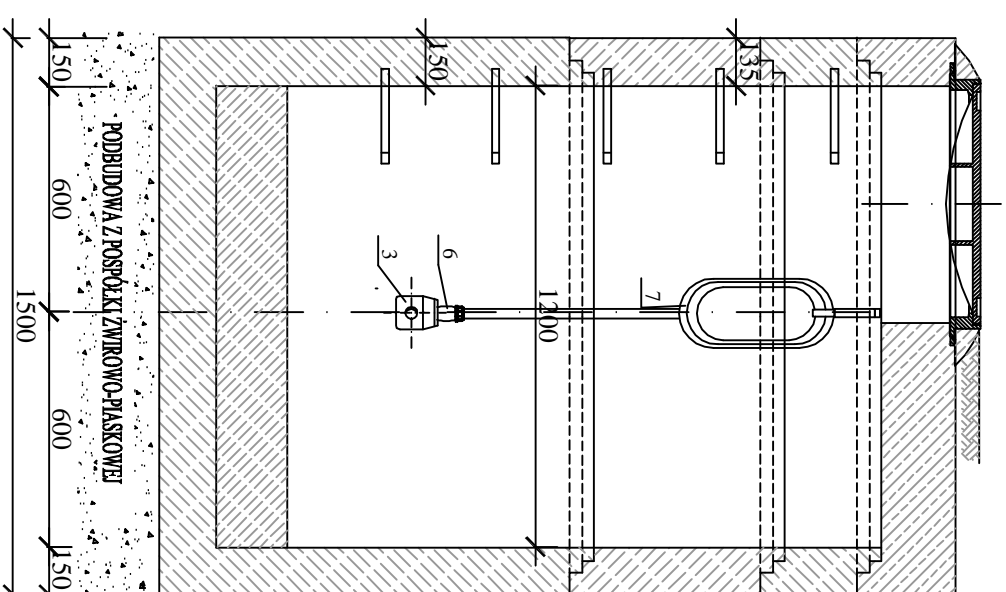


**A-A**



## B-B



LEGENDA:

- 1-zawór odcinający kulowy O25
- 2-wodomierz z skrzydełkowy O25
- 3-zawór antyskazyeniowy zwrotny O25
- 4-trójnik stalowy oczynkowany z korkiem
- 5-zawór kulowy ze spustem O25
- 6-waż elastyczny 20 mm

wymiarowanie w cm

PRZEDSIĘBIORSTWO PRODUKCyjNO-USŁUGOWE "DOMED" Sp. z o.o., ul. Tęczowa 32, Wrocław				
Inwestor	Gmina Biskupiec, ul. Niepodległości 2, 11-300 Biskupiec		Stadium	PB
Inwestycja	Sieć kanalizacji sanitarnąj wraz z przyłączami, przepompownią ścieków oraz biologiczną oczyszczalnią ścieków wraz z ich niezbędną infrastrukturą techniczną w miejscowości Biesono, gm. Biskupiec		Temat	PROJEKT KANALIZACJI SANITARNEJ z OCZYSZCZALNIĄ ŚCIEKÓW
Treść	STUDIENKA WODOMIERZOWA BETONOWA 1200mm			
Funkcja	Imię i nazwisko	Uprawnienia	Data	Podpis
Proj. inst. sanit.	Magdalena Kucharska	24 1/DOŚ/06	11/12/2009	
Proj. inst. sanit. spr.	Piotr Peregudowski	42 6/34/UW	11/12/2009	
				Nr rys. 50